



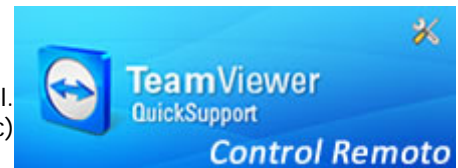
Manual de Instalación

TeamViewer 2011 ®

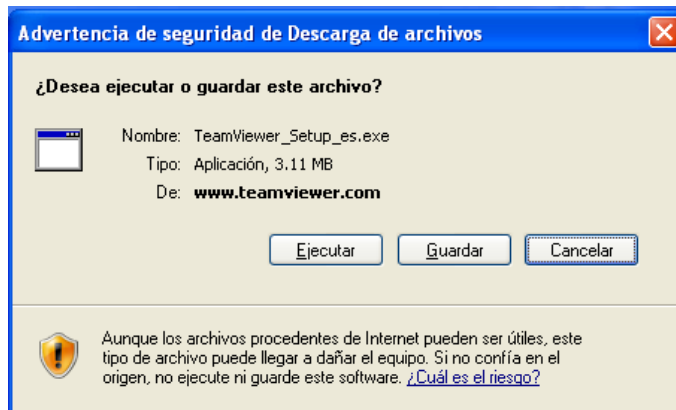


Para acceder al Sistema en debe realizar los siguientes pasos:

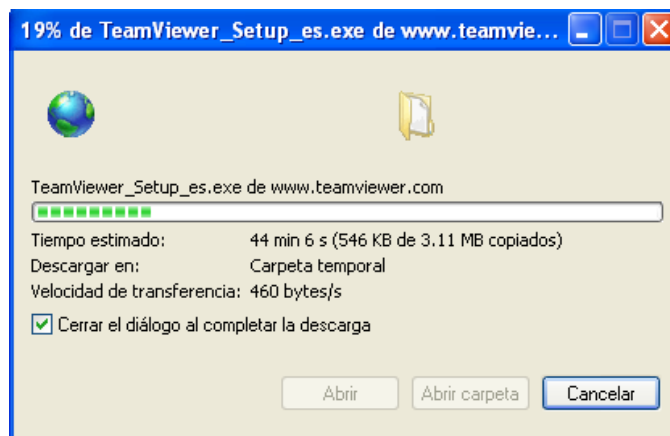
Accionar el Icono de Acceso para Descargar el.
(Doble clic)



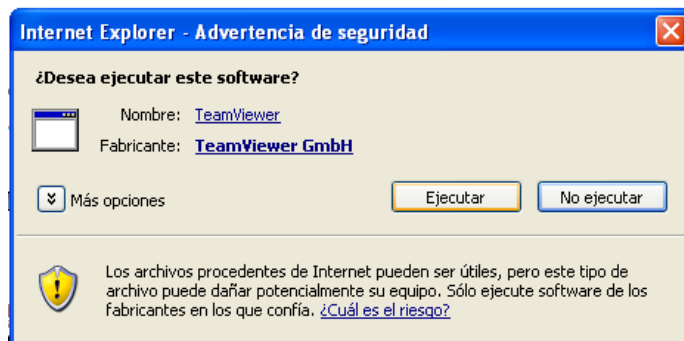
Enseguida se mostrara esta Pantalla de Descarga del archivo alojado en nuestra página.



Comenzaremos la instalación de TeamViewer6.0 en nuestro sistema seleccionando la opción **[Ejecutar]**, y descomprimirá el archivo.



Iniciará la descompresión.....



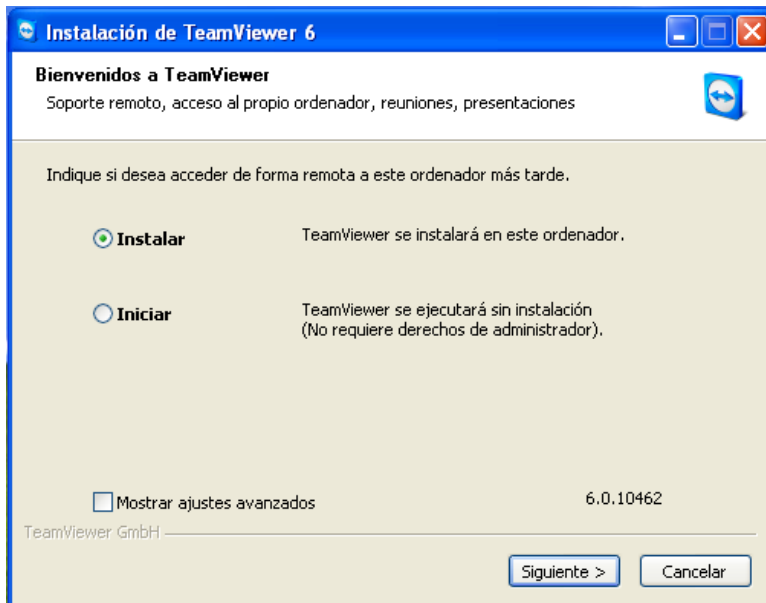
Una vez descargado nuevamente seleccionamos **[Ejecutar]**, y comenzará la instalación en su equipo de nuestro aplicativo.



Paso 1

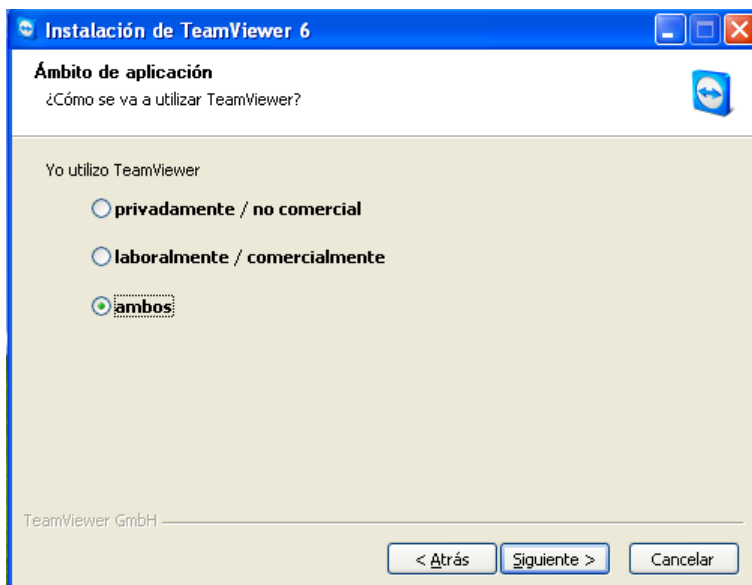
Configuración de Acceso Remoto

En esta pantalla generada seleccionaremos la opción **[Instalar]**,



Posteriormente **[Siguiete>]**.

En esta pantalla ahora seleccionaremos la opción **[ambos]**,

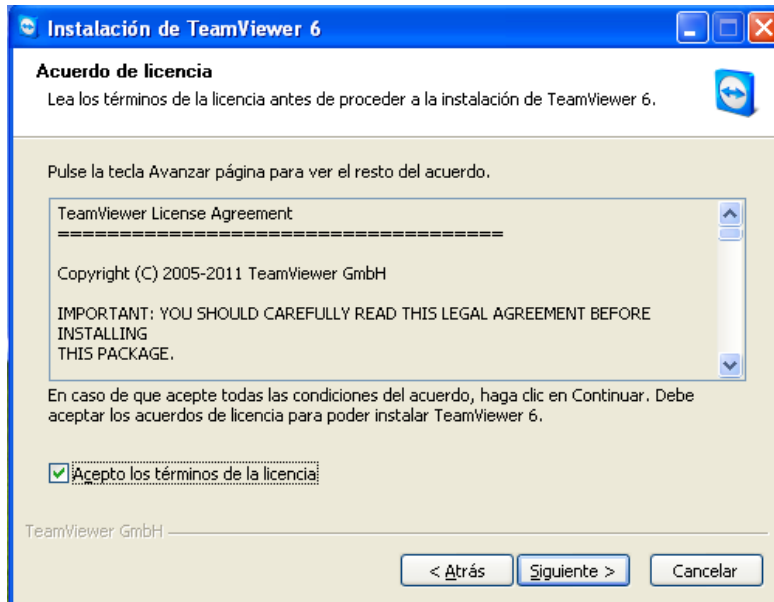


Posteriormente **[Siguiete>]**.



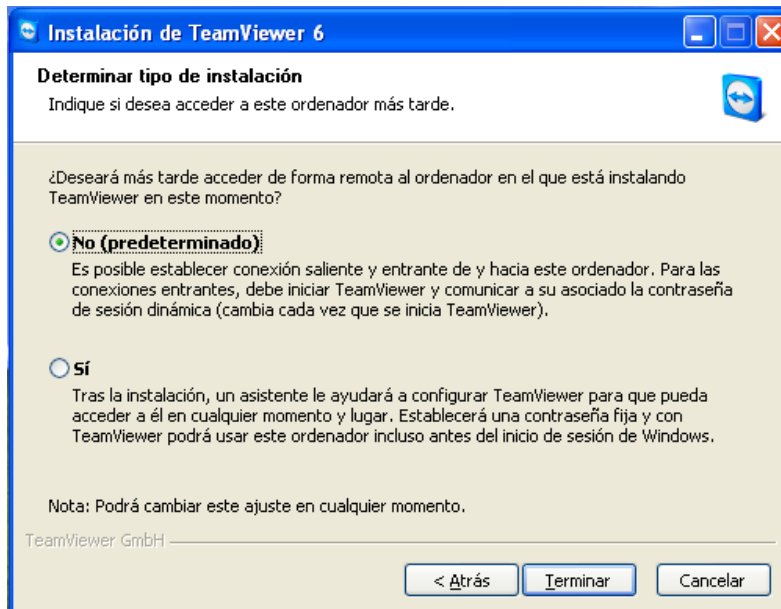
Ahora en la pantalla siguiente solicitara un acuerdo de licencia para continuar con la instalación de **TeamViewer 6.0**

En esta pantalla ahora seleccionaremos la opción **[Acepto los términos de la licencia]**,



Posteriormente **[Siguiente>]**.

Indique si desea acceder a este ordenador,



En esta pantalla ahora seleccionaremos la opción **[No (Predeterminado)]**,

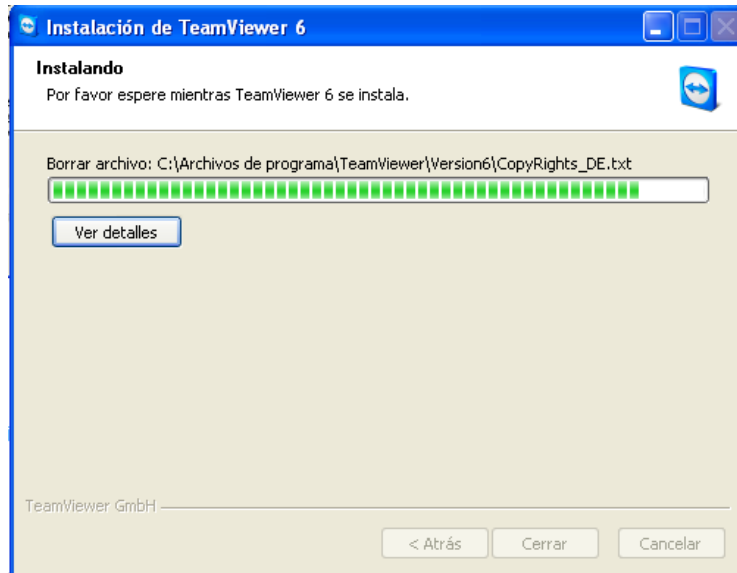
Posteriormente **[Terminar]**



Paso 2

Instalación

Comenzará la instalación completa de **TeamViewer 6.0**



Una vez instalada se desplegará esta pantalla siguiente:



¡Se ha generado su ID y contraseña. !



Paso 3

Conexión con un Asociado.

En esta pantalla nos posicionaremos en el campo **[ID de asociado]**,



Y para efectos de este ej.
Ingresaremos el ID:

584 349 308

(Que es un ID Remoto, generado en otro equipo al cual queremos conectarnos remotamente)

Ahora seleccionaremos la opción **[Conectar con Asociado]**,

Y finalmente la conexión se habrá efectuado satisfactoriamente. Si en ese momento se despliega la pantalla del cliente Remoto.